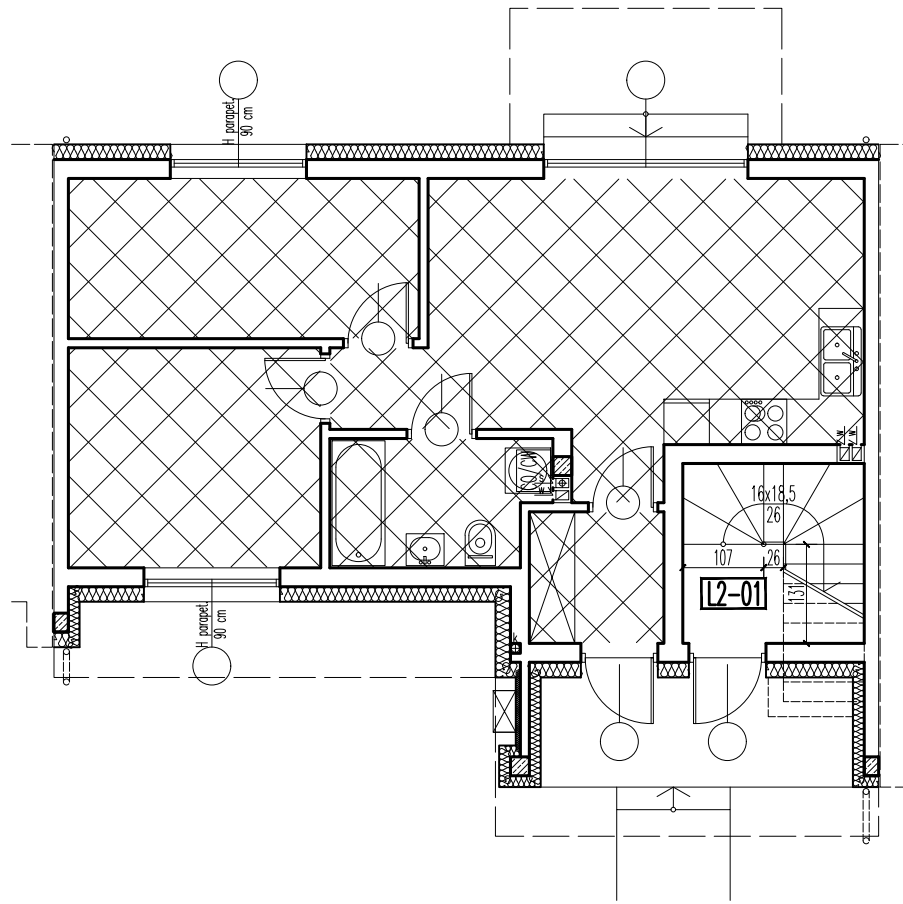


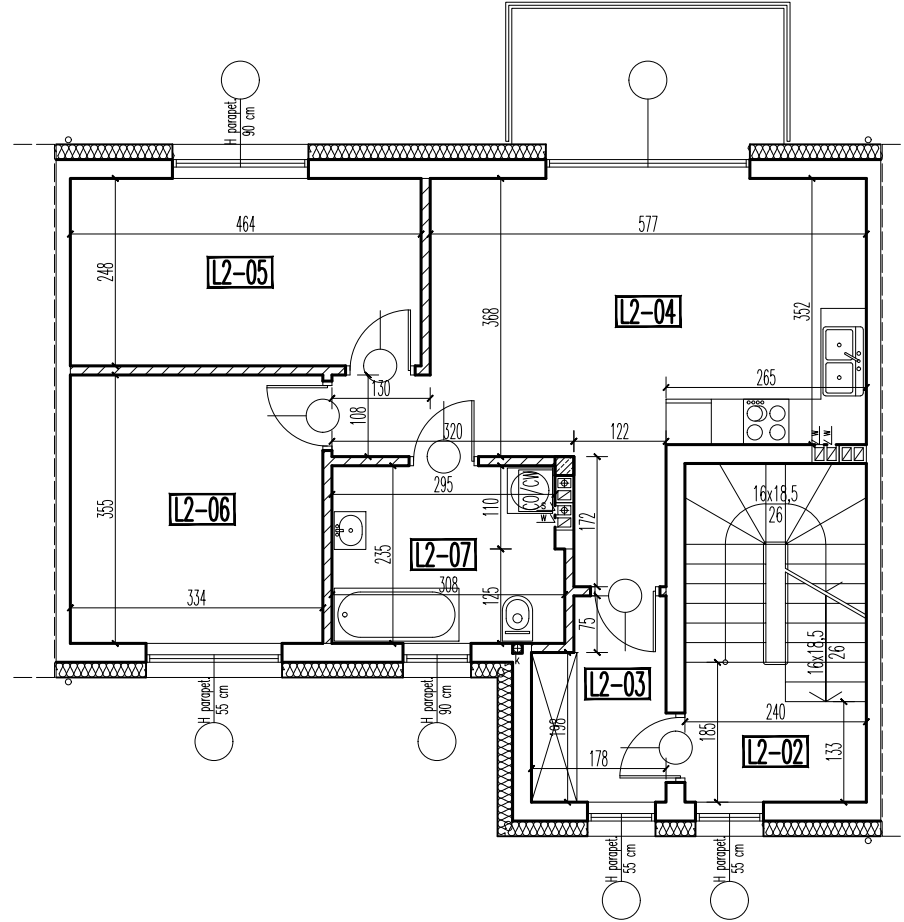
B
L2

budynek B – lokal 2 pow. użytkowa – 125,54 m²

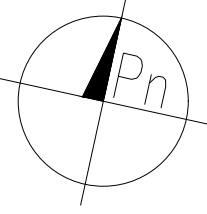
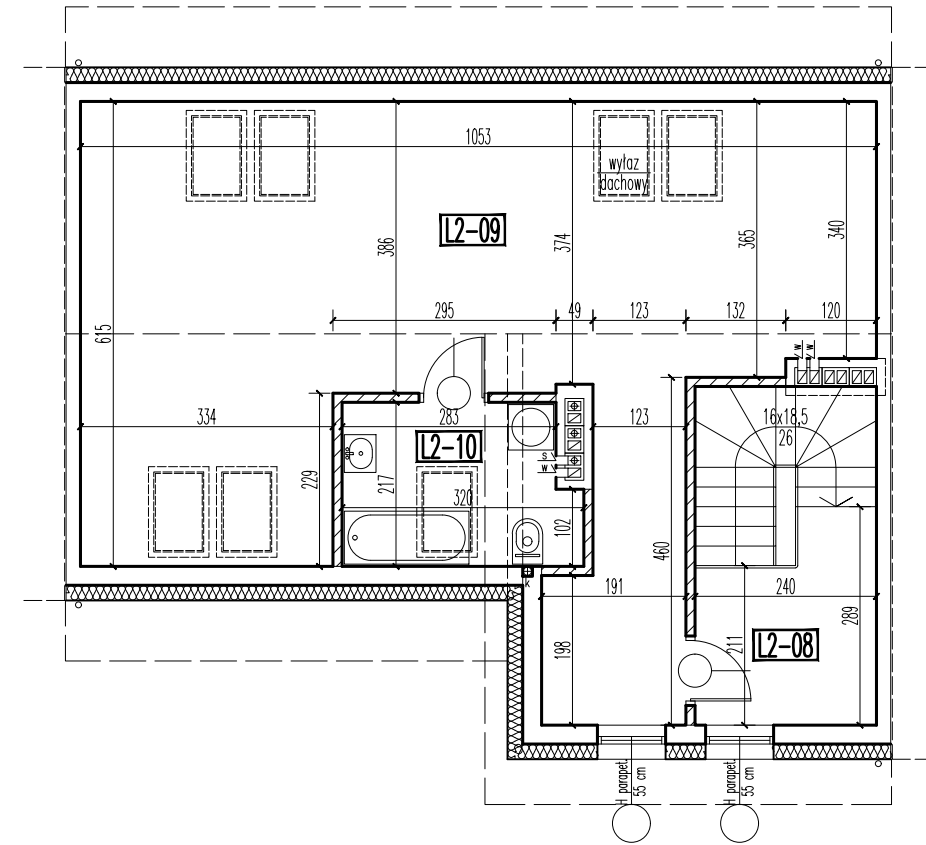
RZUT PARTERU



RZUT PIĘTRA



RZUT PODDASZA



PARTER – lokal 2

UWAGA! przy obliczaniu powierzchni uwzględniono 1 cm tynku

		pow. użytkowa	pow. podłóg
L2-01	KLATKA SCHODOWA	gres 1,70 m ²	4,47 m ²
PARTER:		1,70 m ²	4,47 m ²

PIĘTRO – lokal 2

UWAGA! przy obliczaniu powierzchni uwzględniono 1 cm tynku

		pow. użytkowa	pow. podłóg
L2-03	KLATKA SCHODOWA	gres 3,83 m ²	3,83 m ²
L2-03	WIATROŁAP	gres 4,35 m ²	4,35 m ²
L2-04	POKÓJ+ANEKS KUCHENNY	parkiet/gres 24,06 m ²	24,06 m ²
L2-05	POKÓJ	parkiet 11,37 m ²	11,37 m ²
L2-06	POKÓJ	parkiet 11,72 m ²	11,72 m ²
L2-07	ŁAZIENKA	gres 6,99 m ²	6,99 m ²
PIĘTRO:		62,32 m ²	62,32 m ²

PODDASZE – lokal 2

UWAGA! przy obliczaniu powierzchni uwzględniono 1 cm tynku

		pow. użytkowa	pow. podłóg
L2-08	KLATKA SCHODOWA	gres 5,81 m ²	5,81 m ²
L2-09	PODDASZE UŻYTKOWE	parkiet/gres 50,12 m ²	53,72 m ²
L2-10	ŁAZIENKA	gres 5,59 m ²	6,41 m ²
PODDASZE:		61,52 m ²	65,94 m ²
lokal 2:		RAZEM: 125,54 m ²	132,73 m ²

skala 1:100 => 1cm = 1m
 –ściany możliwe do przebudowy lub rozbioru

12-7/23

DWANAŚCIE BUDYNKÓW MIESZKALNYCH JEDNORODZINNYCH DWULOKALOWYCH W ZABUDOWIE SZEREGOWEJ	
05-091 Zabki ul. Ks. Sylwestra Zycha działka nr ewid. 7/23 w obr. 03-20	
budynek B	SKALA:
lokal 2	1:100
inwestor:	Robert Niewiadomski prowadzący działalność gospodarczą pod nazwą J. N. DEVELOPER ul. Klamrowa 11, 03-685 Warszawa
projektował:	mgr inż. arch. Mariusz Wacław Podbielski
opracował:	tech. bud. Artur Dyoniziak