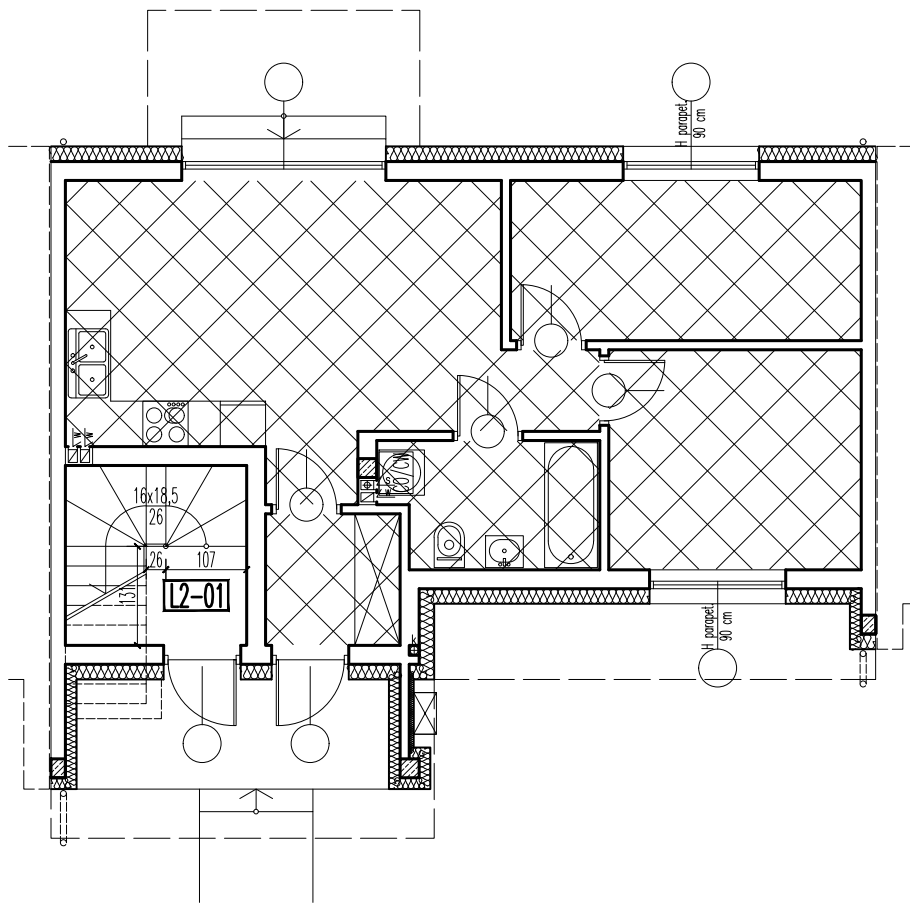


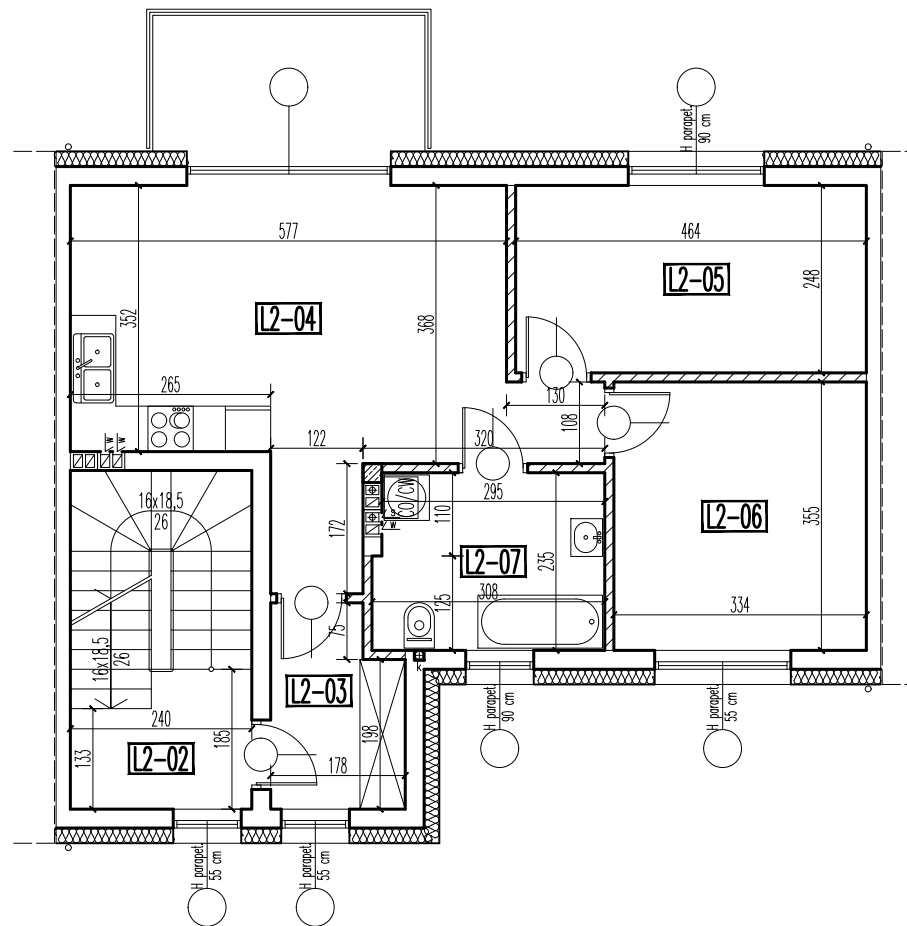
C
L2

budynek C – lokal 2 pow. użytkowa – 125,54 m²

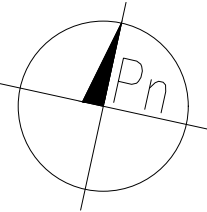
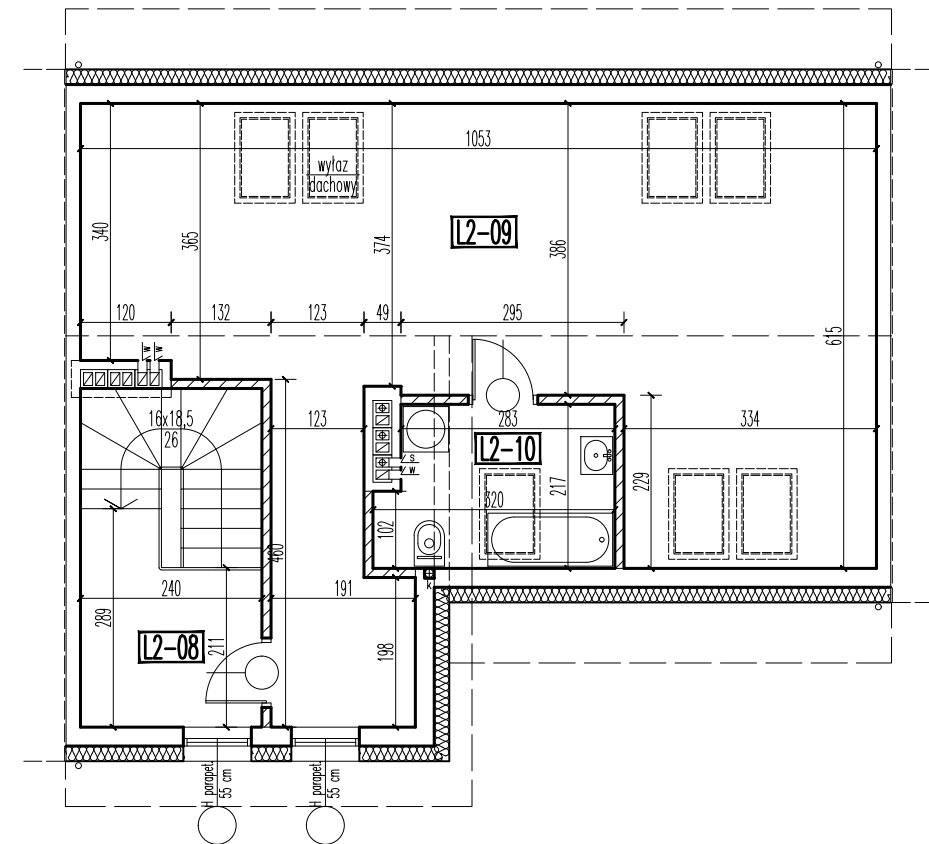
RZUT PARTERU



RZUT PIĘTRA



RZUT PODDASZA



PARTER – lokal 2

UWAGA! przy obliczaniu powierzchni uwzględniono 1 cm tynku

		pow. użytkowa	pow. podłóg
L2-01	KLATKA SCHODOWA	gres	1,70 m ² / 4,47 m ²
PARTER:		1,70 m ²	4,47 m ²

PIĘTRO – lokal 2

UWAGA! przy obliczaniu powierzchni uwzględniono 1 cm tynku

			pow. użytkowa	pow. podłóg
L2-03	KLATKA SCHODOWA	gres	3,83 m ²	3,83 m ²
L2-03	WIATROŁAP	gres	4,35 m ²	4,35 m ²
L2-04	POKÓJ+ANEKS KUCHENNY	parkiet/gres	24,06 m ²	24,06 m ²
L2-05	POKÓJ	parkiet	11,37 m ²	11,37 m ²
L2-06	POKÓJ	parkiet	11,72 m ²	11,72 m ²
L2-07	ŁAZIENKA	gres	6,99 m ²	6,99 m ²
PIĘTRO:			62,32 m ²	62,32 m ²

PODDASZE – lokal 2

UWAGA! przy obliczaniu powierzchni uwzględniono 1 cm tynku

			pow. użytkowa	pow. podłóg
L2-08	KLATKA SCHODOWA	gres	5,81 m ²	5,81 m ²
L2-09	PODDASZE UŻYTKOWE	parkiet/gres	50,12 m ²	53,72 m ²
L2-10	ŁAZIENKA	gres	5,59 m ²	6,41 m ²
PODDASZE:			61,52 m ²	65,94 m ²
lokal 2:		RAZEM:	125,54 m ²	132,73 m ²

skala 1:100 => 1cm = 1m

–ściany możliwe do przebudowy lub rozbiórki

12-7/23

DWANASIE BUDYNKÓW MIESZKALNYCH JEDNORODZINNYCH
DWULOKALOWYCH W ZABUDOWIE SZEREGOWEJ
05-091 Zabki
ul. Ks. Sylwestra Zycha
działka nr ewid. 7/23 w obr. 03-20

budynek C lokal 2		SKALA: 1:100
inwestor:	Robert Niewiadomski prowadzący działalność gospodarczą pod nazwą J. N. DEVELOPER ul. Klamrowa 11, 03-685 Warszawa	
projektował:	mgr inż. arch. Mariusz Wacław Podbielski	
opracował:	tech. bud. Artur Dyoniziak	