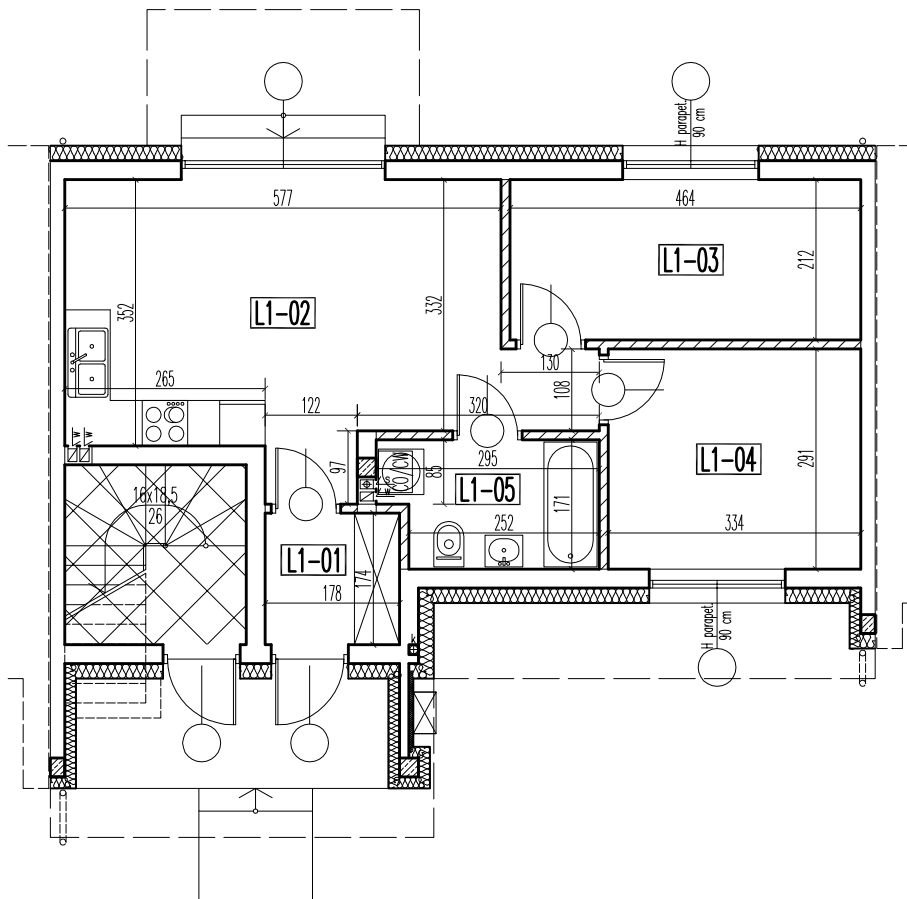
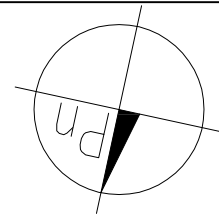


G  
1

budynek G – lokal 1 pow. użytkowa – 48,96 m<sup>2</sup>

RZUT PARTERU



PARTER – lokal 1

UWAGA! przy obliczaniu powierzchni uwzględniono 1 cm tynku

			pow. użytkowa	pow. podłóg
L1-01	WIATROŁAP	gres	3,03 m <sup>2</sup>	3,03 m <sup>2</sup>
L1-02	POKÓJ+ANEKS KUCHENNY	parkiet/gres	22,05 m <sup>2</sup>	22,05 m <sup>2</sup>
L1-03	POKÓJ	parkiet	9,70 m <sup>2</sup>	9,70 m <sup>2</sup>
L1-04	POKÓJ	parkiet	9,60 m <sup>2</sup>	9,60 m <sup>2</sup>
L1-05	ŁAZIENKA	gres	4,58 m <sup>2</sup>	4,58 m <sup>2</sup>
lokal 1:	RAZEM:		48,96 m <sup>2</sup>	48,96 m <sup>2</sup>

skala 1:100 => 1cm = 1m

–ściany możliwe do przebudowy lub rozbiórki

TRZYNAŚCIE BUDYNKÓW MIESZKALNYCH JEDNORODZINNYCH DWULOKALOWYCH W ZABUDOWIE SZEREGOWEJ

05-091 Ząbki  
ul. Ks. Sylwestra Zycha  
działka nr ewid. 7/21 w obr. 03-20

budynek G  
lokal 1

SKALA:

1:100

inwestor: Robert Niewiadomski  
prowadzący działalność gospodarczą pod nazwą  
J. N. DEVELOPER  
ul. Klamrowa 11, 03-685 Warszawa

projektował: mgr inż. arch. Mariusz Wacław Podbielski

opracował: tech. bud. Artur Dyoniziak

13-7/21