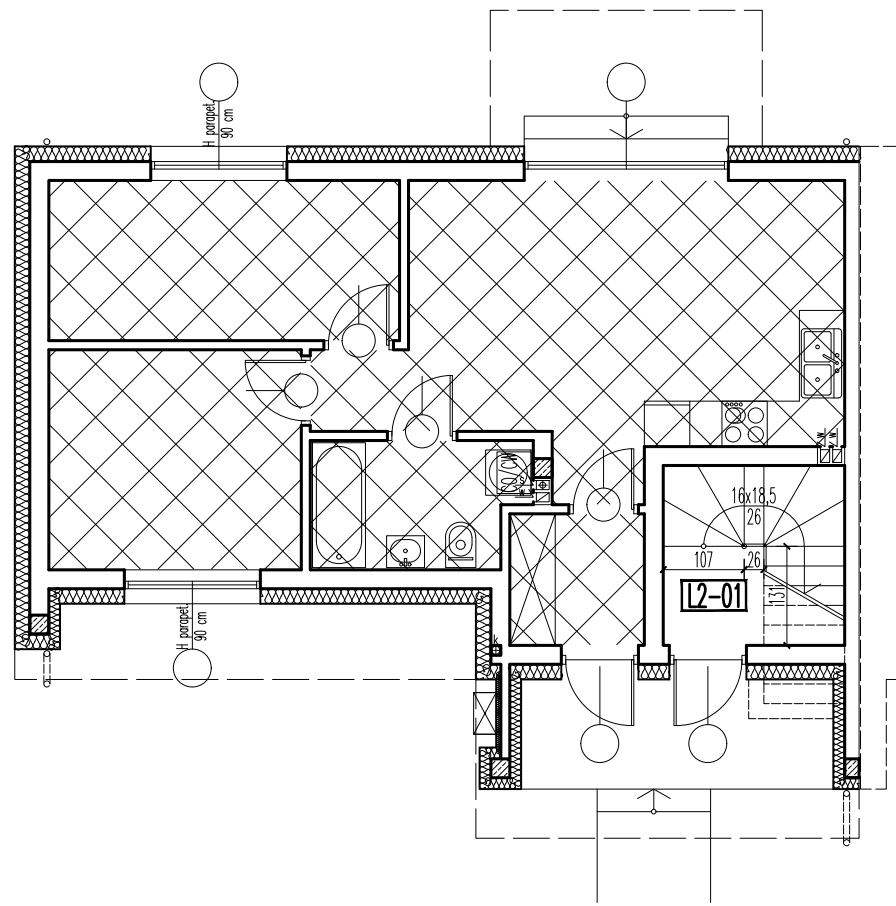
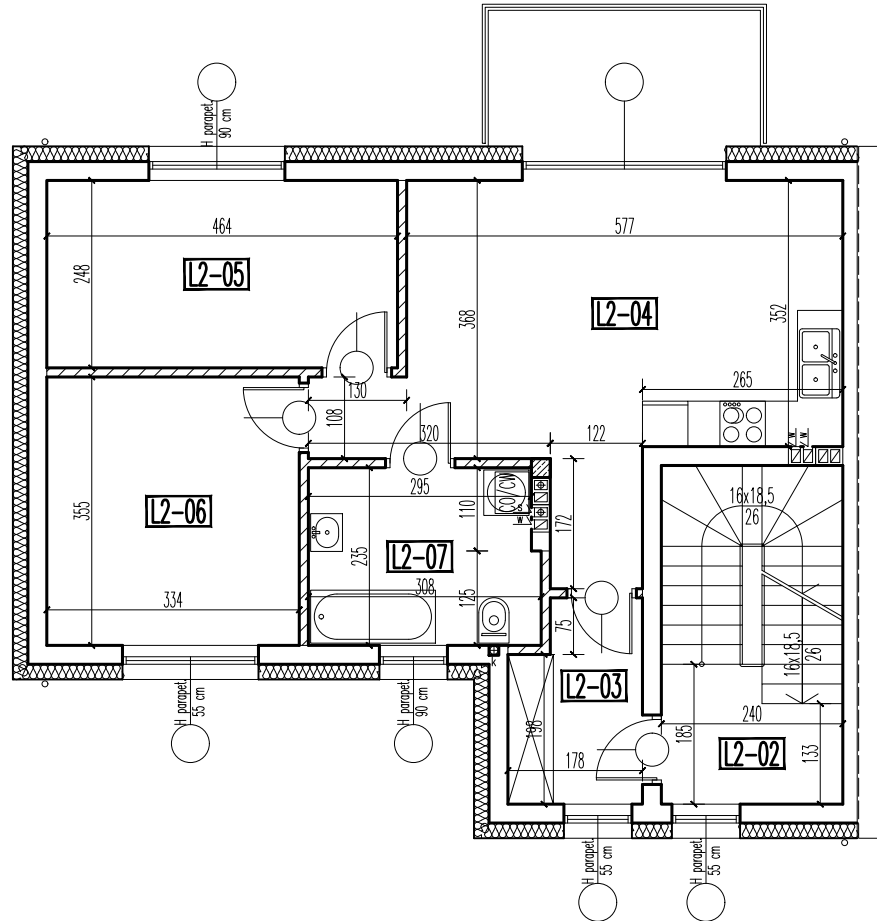


budynek F – lokal 2 pow. użytkowa – 125,54 m²

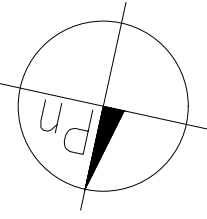
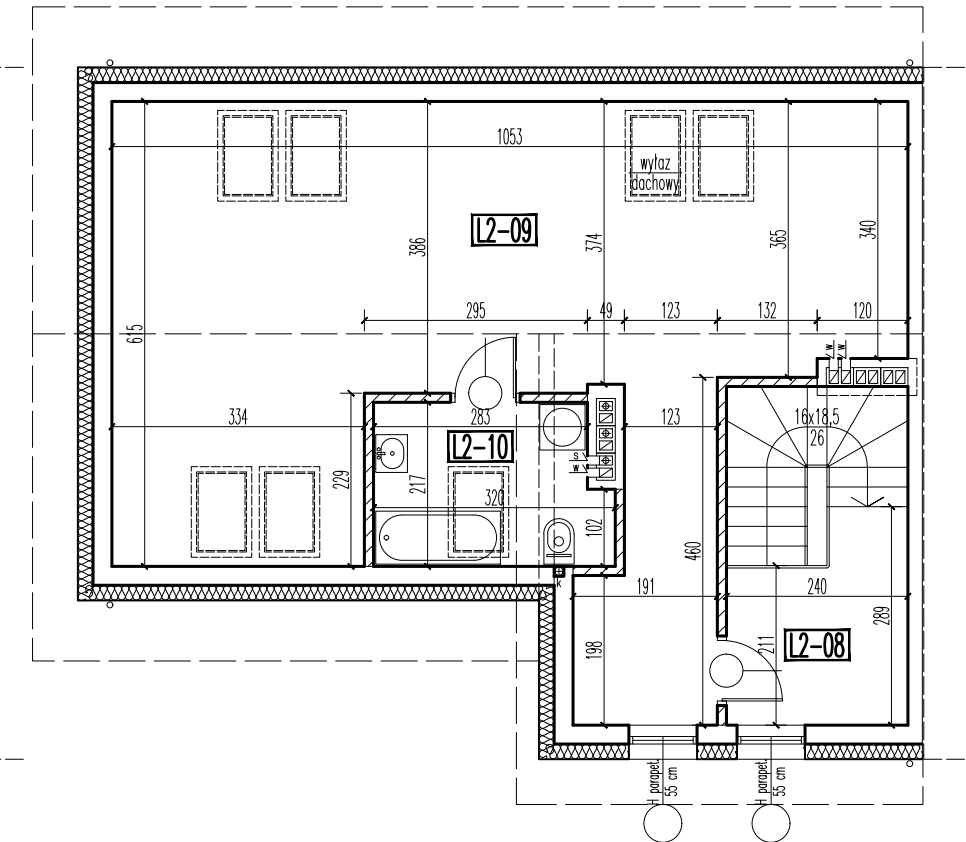
RZUT PARTERU



RZUT PIĘTRA



RZUT PODDASZA



PARTER – lokal 2

UWAGA! przy obliczaniu powierzchni uwzględniono 1 cm tynku

		pow. użytkowa	pow. podłóg	
L2-01	KLATKA SCHODOWA	gres	1,70 m ²	4,47 m ²
PARTER:		1,70 m ²	4,47 m ²	

PIĘTRO – lokal 2

UWAGA! przy obliczaniu powierzchni uwzględniono 1 cm tynku

			pow. użytkowa	pow. podłóg
L2-03	KLATKA SCHODOWA	gres	3,83 m ²	3,83 m ²
L2-03	WIATROŁAP	gres	4,35 m ²	4,35 m ²
L2-04	POKÓJ+ANEKS KUCHENNY	parkiet/gres	24,06 m ²	24,06 m ²
L2-05	POKÓJ	parkiet	11,37 m ²	11,37 m ²
L2-06	POKÓJ	parkiet	11,72 m ²	11,72 m ²
L2-07	ŁAZIENKA	gres	6,99 m ²	6,99 m ²
PIĘTRO:			62,32 m ²	62,32 m ²

PODDASZE – lokal 2

UWAGA! przy obliczaniu powierzchni uwzględniono 1 cm tynku

			pow. użytkowa	pow. podłóg
L2-08	KLATKA SCHODOWA	gres	5,81 m ²	5,81 m ²
L2-09	PODDASZE UŻYTKOWE	parkiet/gres	50,12 m ²	53,72 m ²
L2-10	ŁAZIENKA	gres	5,59 m ²	6,41 m ²
PODDASZE:			61,52 m ²	65,94 m ²
lokal 2:		RAZEM:	125,54 m ²	132,73 m ²

skala 1:100 => 1cm = 1m
 –ściany możliwe do przebudowy lub rozbioru

TRZYNAŚCIE BUDYNKÓW MIESZKALNYCH JEDNORODZINNYCH
 DWULOKALOWYCH W ZABUDOWIE SZEREGOWEJ

05-091 Zabki
 ul. Ks. Sylwestra Zycha
 działka nr ewid. 7/21 w obr. 03-20

budynek F
 lokal 2

SKALA:

1:100

inwestor: Robert Niewiadomski
 prowadzący działalność gospodarczą pod nazwą
 J. N. DEVELOPER
 ul. Klamrowa 11, 03-685 Warszawa

projektował: mgr inż. arch. Mariusz Wacław Podbielski

opracował: tech. bud. Artur Dyoniziak

2

13-7/21