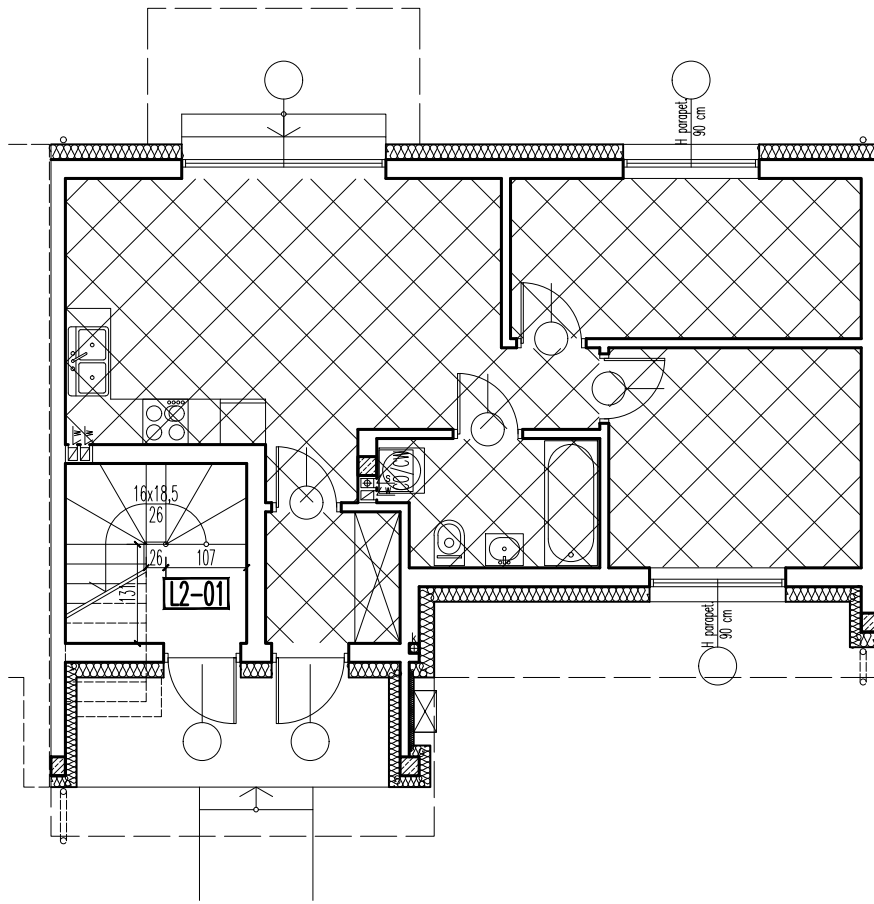


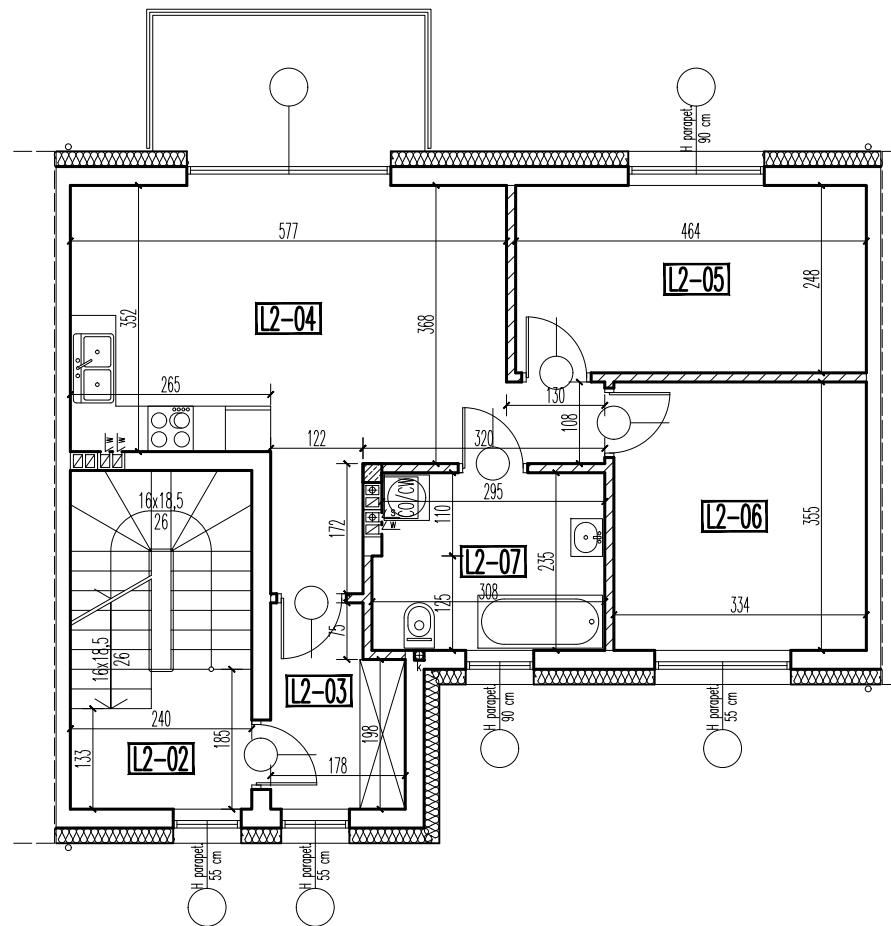
B  
2

budynek B – lokal 2 pow. użytkowa – 125,54 m<sup>2</sup>

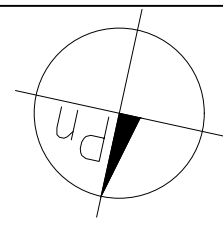
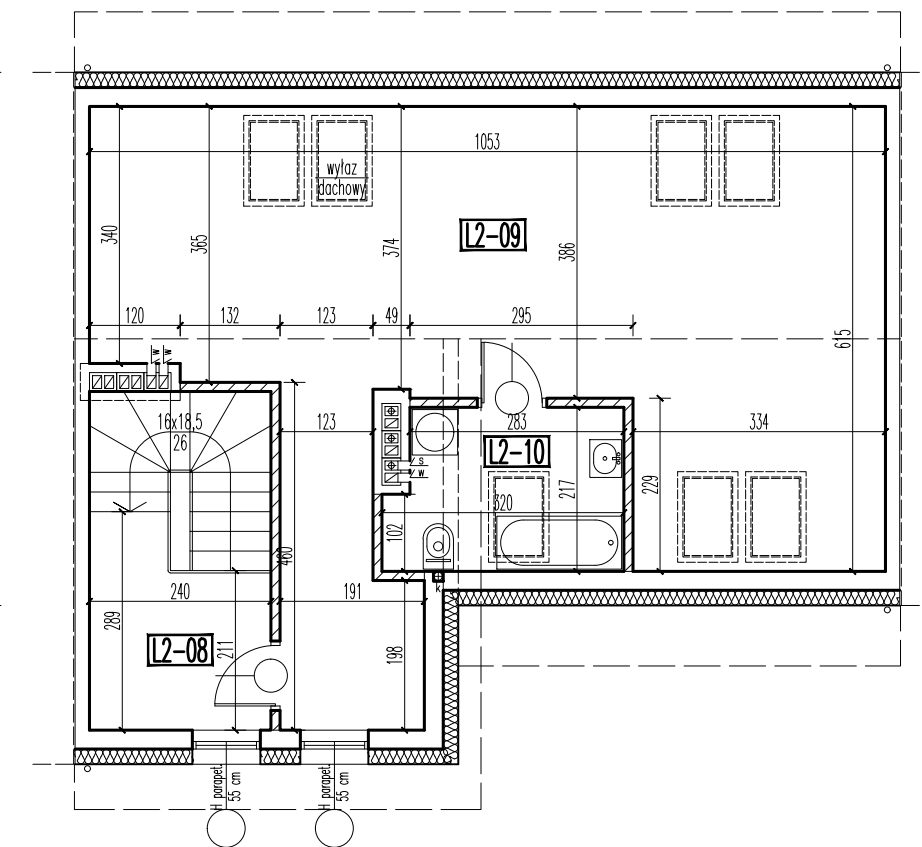
RZUT PARTERU



RZUT PIĘTRA



RZUT PODDASZA



PARTER – lokal 2

UWAGA! przy obliczaniu powierzchni uwzględniono 1 cm tynku

		pow. użytkowa	pow. podłóg
<b>L2-01</b>	KLATKA SCHODOWA gres	1,70 m <sup>2</sup>	4,47 m <sup>2</sup>
PARTER:		1,70 m <sup>2</sup>	4,47 m <sup>2</sup>

PIĘTRO – lokal 2

UWAGA! przy obliczaniu powierzchni uwzględniono 1 cm tynku

		pow. użytkowa	pow. podłóg
<b>L2-03</b>	KLATKA SCHODOWA gres	3,83 m <sup>2</sup>	3,83 m <sup>2</sup>
<b>L2-03</b>	WIATROŁAP gres	4,35 m <sup>2</sup>	4,35 m <sup>2</sup>
<b>L2-04</b>	POKÓJ+ANEKS KUCHENNY parkiet/gres	24,06 m <sup>2</sup>	24,06 m <sup>2</sup>
<b>L2-05</b>	POKÓJ parkiet	11,37 m <sup>2</sup>	11,37 m <sup>2</sup>
<b>L2-06</b>	POKÓJ parkiet	11,72 m <sup>2</sup>	11,72 m <sup>2</sup>
<b>L2-07</b>	ŁAZIENKA gres	6,99 m <sup>2</sup>	6,99 m <sup>2</sup>
PIĘTRO:		62,32 m <sup>2</sup>	62,32 m <sup>2</sup>

PODDASZE – lokal 2

UWAGA! przy obliczaniu powierzchni uwzględniono 1 cm tynku

		pow. użytkowa	pow. podłóg
<b>L2-08</b>	KLATKA SCHODOWA gres	5,81 m <sup>2</sup>	5,81 m <sup>2</sup>
<b>L2-09</b>	PODDASZE UŻYTKOWE parkiet/gres	50,12 m <sup>2</sup>	53,72 m <sup>2</sup>
<b>L2-10</b>	ŁAZIENKA gres	5,59 m <sup>2</sup>	6,41 m <sup>2</sup>
PODDASZE:		61,52 m <sup>2</sup>	65,94 m <sup>2</sup>
lokal 2:		RAZEM: 125,54 m <sup>2</sup>	132,73 m <sup>2</sup>

13-7/21

skala 1:100 => 1cm = 1m  
 –ściany możliwe do przebudowy lub rozbiórki

**TRZYNAŚCIE BUDYNKÓW MIESZKALNYCH JEDNORODZINNYCH DWULOKALOWYCH W ZABUDOWIE SZEREGOWEJ**  
 05-091 Zabki  
 ul. Ks. Sylwestra Zycha  
 działka nr ewid. 7/21 w obr. 03-20

**budynek B**  
**lokal 2**

inwestor: Robert Niewiadomski  
 prowadzący działalność gospodarczą pod nazwą  
 J. N. DEVELOPER  
 ul. Klamrowa 11, 03-685 Warszawa

projektował: mgr inż. arch. Mariusz Wacław Podbielski  
 opracował: tech. bud. Artur Dyoniziak

SKALA:  
**1:100**